

## Scheda Tecnica Suelzu 2015

Data: 22/Giu/2017    Compilata da: Somm. Stefania Turato e Somm. Alberto Maria Paddeu



**Nome:** Suelzu.

**Produttore:** Farina S.r.l.

**Regione:** Sardegna.

**Area di produzione:** Comune di Ozieri.

**Vitigni:** Cannonau 95 % e Alicante 5 %.

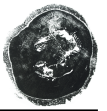
**Annata:** 2015.

**Allevamento:** Cordone speronato con irrigazione a goccia.

**Denominazione:** Denominazione di Origine Controllata.

**Altitudine:** 460 mslm.

**Clima:** Clima Mediterraneo.



## Scheda Tecnica *Suelzu* 2015

---

**Tipologia terreno:** Granito Sardo degradato (sabbia con una bassa percentuale di argilla) con un sottosuolo granitico roccioso.

**Densità d'impianto:** 5000 ceppi per ettaro.

**Resa per ettaro:** 4 tonnellate di uva per ettaro.

**Vendemmia:** 19 e 21 Settembre.

**Vinificazione:** Vinificazione in rosso con fermentazione alcolica e malolattica con successiva macerazione sulle bucce di 15-20 giorni.

**Affinamento:** Affinamento per 18 mesi in botti di rovere.

**Gradazione alcolica:** 15 % Vol.

**Note di degustazione:** *Suelzu* 2015 si presenta di colore rosso rubino accompagnato di una decisa consistenza con una lunga serie di archi nel calice.

Al primo impatto si ha una prepotente presenza di minerali, invitando all'assaggio. L'alcol accentua un intenso aroma di frutta rossa accompagnata di note di tabacco, essenze gentili di fiori di giglio e iris avvolgono il calice.

Un vino secco, con tannini raffinati ed eleganti, con una lunga persistenza in bocca, piacevolmente amari alla fine.

**Abbinamenti gastronomici:** Da abbinare a 16-18 °C con carni rosse, selvaggina e formaggi stagionati.

**Capacità bottiglia:** 75 Cl.

**Note:** La Vigna *Suelzu* si trova nella collina della antica e prosciugata miniera omonima dove si estrasse Galena fino al 1957.

Le uve vengono raccolte manualmente e poi trasportate ad Oliena, storica zona di produzione di vini Cannonau. Tutta la vinificazione e affinamento avviene presso la cantina Gostolai S.a.s., produttore del noto Nepente di Oliena.

La filosofia della azienda è di produrre un vino di nicchia, favorendo nettamente la qualità alla quantità: prova di questo è la ridotta resa di uva per ettaro. È da notare che nella zona e nei dintorni del comune di Ozieri, il vino *Suelzu* è l'unico ad aver ottenuto il disciplinare D.O.C.